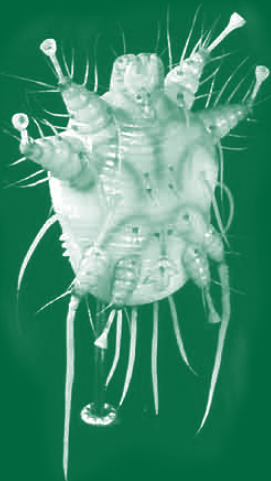




Krätze (Scabies)

Information für Betroffene
und Kontaktpersonen





Was ist Krätze ?

Krätze ist eine übertragbare Hautkrankheit. Der Erreger ist die kaum sichtbare Krätze- milbe, etwa 0,3 mm groß. Weibliche Tiere graben sich nach der Befruchtung in die Hornschicht der menschlichen Haut, bilden dort Gänge und legen bis zu vier Wochen lang täglich 2 - 4 Eier ab.

Die Larven schlüpfen nach 3 - 7 Tagen, wandern auf die Hautoberfläche und bleiben dort bis zur Geschlechtsreife (14 - 16 Tage später).

Die Lebensdauer der Weibchen erreicht 3 bis 8 Wochen.

Dann beginnt der Kreislauf von neuem.

Wie wird Krätze übertragen ?

Die Übertragung findet hauptsächlich direkt von Mensch zu Mensch statt, vor allem bei engen körperlichen Kontakten (Bettwärme). Eine Übertragung der Milben durch Wäsche, Kleidungsstücke, Decken etc. ist jedoch ebenso möglich.

Woran kann ein Krätzebefall erkannt werden ?

Die Milbengänge unter der Haut (2 - 4 mm lang) haben eine knötchenartige Erhebung am Ende. Bevorzugt befallene Körperteile des Menschen sind Hautfalten und Gelenkbeugen an Händen und Füßen, Achselfalten, Gesäß und Genitalbereich. Zusätzlich kann ein Hautausschlag auftreten.

Etwa 4 Wochen nach Erstansteckung kommt es zu einem heftigen Juckreiz, besonders in der Bettwärme.

Bei einem Erkrankungsverdacht sollte zur Diagnosestellung, Behandlungsanleitung und Feststellung des Behandlungserfolges unbedingt ein Arzt aufgesucht werden. Zur Behandlung der Krätze stehen gut wirksame, äußerlich anzuwendende Mittel zur Verfügung.

Der Arzt sollte entscheiden ob auch Familienangehörige oder enge Freunde medikamentös behandelt werden müssen.

Für eine erfolgreiche Behandlung ist es aber unbedingt erforderlich Kleidungsstücke, Bettwäsche, Handtücher und Waschlappen täglich zu wechseln und nicht mit mehreren Personen gemeinsam zu benutzen.

Die Abtötung von Krätzemilben auf Kleidungsstücken, Gegenständen etc. gelingt erfolgreich durch:

Erhitzen:

z.B. Wäsche 10 Minuten
bei mindestens
60° C waschen

Abkühlen:

Gegenstände 2 Tage lang unter
10° C lagern

Aushungern:

Gegenstände 1 Woche
lang unter Verschuß halten



Was ist außerdem zu beachten ?

Personen, die an Krätze erkrankt sind oder bei denen ein Krätzeverdacht besteht, dürfen Gemeinschaftseinrichtungen nicht besuchen, bis nach dem Urteil des behandelnden Arztes oder des Gesundheitsamtes eine Weiterverbreitung der Krankheit nicht mehr zu befürchten ist. Die Leitung der Einrichtung sollte informiert werden.

In dieser Broschüre finden Sie

- Informationen zu Krätze (Scabies)
- Hinweise für Betroffene und Kontaktpersonen

Haben Sie weitere Fragen?

Dann sprechen Sie uns gerne an:

Gesundheitsamt Bremen
Allgemeine Hygiene
Horner Str. 60-70
28203 Bremen

Tel.: (0421) 361 - 1 51 04
Geschäftszimmer,
werktags von 9 bis 15 Uhr

Arbeitsbereich: Tel.: 361-1 51 31

Frau Heinitz: Tel.: 361-1 55 51

e-mail: [infektionsepidemiologie@](mailto:infektionsepidemiologie@gesundheitsamt.bremen.de)

gesundheitsamt.bremen.de

<http://www.gesundheitsamt.bremen.de>