

**Benim Çevremde
Verem –
bunun anlamı nedir?**



Sağlık işleri müdürlüğü Bremen

Benim çevremde Verem –

Bu Broşür Sağlık işleri müdürlüğü tarafından, Çevremuayenesine çağrılmış olan Vatandaşlarımıza yöneltiliyor.

Verem bildirilmesi gereken bir Hastalıktır.

Sağlık işleri müdürlüğüne etken Verem bildirilmiş olursa, o zaman Sağlık işleri müdürlüğü tedavinin başlangıcını Hasta için sağlamalı ve Veremi sınırlandırmak için, لازم olan Tedbirleri almalıdır.

Bu Tedbirlerden biri Hastalığın Bulaşım kaynağını bulup ve Veremin yayılmasını önlemektir.

Bir Kimse Verem hastasıysa, veya Verem şüphesi varsa, yada ölmüş bir Kişide Verem şüphesi olmuş olsaydı, yahut varsaydı, o zaman Sağlık işleri müdürlüğü mecbur araştırma yapmalıdır. Araştırılmış Kontaktkişileri Sağlık işleri müdürlüğü tarafından Muayeneye çağrılır ve bu Muayeneye mecbur gidilmelidir.

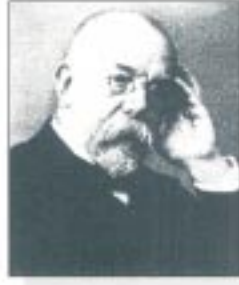
Sağlık işleri müdürlüğü tarafından bu Muayene bedavaya karşılanılır ve Dilekçe veren Kişilerinde mümkünse yolculuk Masrafıda karşılanılır.

Önce biz size neden ve hangi sonuçla Sağlık işleri müdürlüğünün sizi bu Çevre muayenesine çağırıldığı

Verem nedir?

Verem, Tuberkulosmikrobunun sebep olduđu bir Hastalıktır. Bu Mikroblar 1882'de Robert Koch tarafından keşfedilmiştir. Veremmikrobu Insandan Insana bulaşabilir.

Bulaşabilen „açık“ Veremi olan bir Hasta konuşurken, öksürürken ve akşırırken Veremmikrobunu küçük Damlacıklar halinde etrafına yayabilir.



Dr. Robert Koch 1882'de Veremmikrobunu keşfetmiştir

Bu Hastalık bulaşıcıdır. Bir Hastanın yakın Çevresinde bulunan Kişilere Veremmikrobu bulaşabilir. Veremmikrobları bir Insana bulaşırsa, o zaman o Kişide hemen Veremhastalığı oluşmaz. Almanyada Veremmikrobunun bulaşmış olduđu Kişilerin sadece yüzde onu (10%) Veremhastalığına kapılıyor. Geri kalan yüzde doksanın (90%) Vücudu Mikroblara karşı kendini savunuyor ve o Kişilerde Verem hastalığı oluşmuyor. Bu Kişilerin Vücutları Vereme karşı bağışık (Immun) oluyor. Eğer bir İnsanın Vücudunda çok Veremmikrobu varsa, bu Kişilerde Veremhastalığı oluşabilir. Veremin en çok oluştuđu Organlardan biri, İnsanların Akciğerleridir.

Bir Akciğervereminde önce Akciğerde küçük İltahdöğ ümleri oluşur, bunlar Röntgenresminde görülür. Eğer şimdi Tedaviye başlanmazsa bu İltahplanma ilerleyebilir. Sonunda bulaşıcı "açık" Akciğerveremi oluşabilir. Bunun anlamı, Mikrobların dışarı çıkması ve başka İnsanlara bulaşabilmesidir, eğer başka İnsanlarla temasta bulunurlarsa.

Eğer Akciğerveremi tamamen iyileşmemişse ve sadece iyileşmişgibi görülürse, o zaman Vücutta kalmış olan Veremmikrobları Akciğere yerleşir ve Verem tam iyileşmemiştir. Bu Mikroblar Seneler sonra yeniden etken (aktif) olup üreyebilirler. Veremmikrobu Kandolaşımına girip ve oradan öbür Organlara dağılılabılır ve tekrar Veremhastalığı oluşabilir. Böylece Kemik-, Böbrek-, Bağırsak-, yada Beyindersiveremi oluşabilir.

Akciğer dışında oluşan Vereme extrapulmonale (=Akciğer dışında oluşan) Verem denilir.

Veremin nasıl farkına varılır?

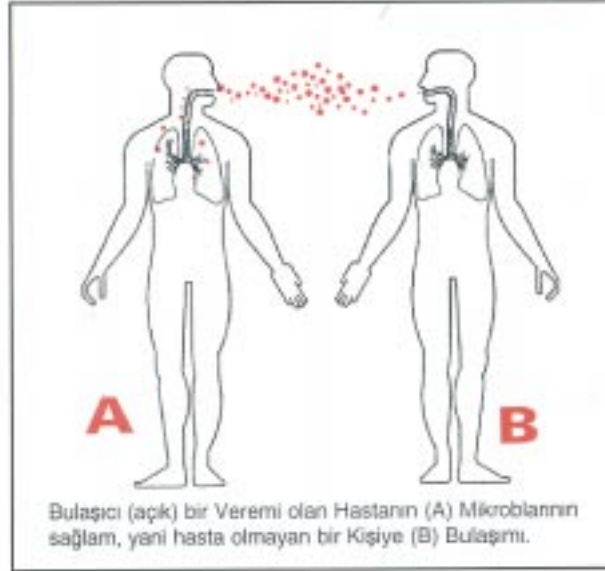
İlk Devrede Veremhastalığı fazla özel göze çarpmaz. Öksürük, hafif Öksürmek, Yorgunluk, Geceleri ter içinde kalmak, hafif ateşli olmak, İştahsızlık, Nefesdarlığı ve Kilovermek Veremin belirtisi olabilir. Bu Belirtilerin Veremhastalığında oluşması mecbur değildir, yani bu Belirtiler olmaya billirde.

Bu Semptom azlığı yüzünden bulaşıcı Veremi olan bir Hastanın Çevresindeki bütün İnsanlar (Kendisini hasta hissetmese bile) Muayene edilmelidir. Atlayıcı Veremi olan bir Kişiyile çalışan, yaşayan, yada çalışmış veya yaşamış olan bütün İnsanlar muayene edilmelidir.

Verem Kime bulaşabilir? Kontaktkişiler kimdir?

Veremin hemen ilkolarak bulaşabileceği İnsanlara Kontaktkişileri denilir.

- Kontaktkişiler Hastanın Ailesi veya Hastayla aynı Evde yaşayan Kişilerdir.
- İş yerinde beraber veya yakın çalıştığı İşçiler, yada İşyerinde çok temasta bulunduğu Kişiler, mesela Kantinde beraber yemek yediği İşarkadaşları. Az temasta bulunduğu İşçiler, mesela aynı Vardiyede çalışan İşçiler, yahut aynı Fabrika alanında ama deę ışik Kısımlarda çalışan İşçilerdir.
- Hastanın çoęunlukla boş Vaktinde beraber olduę u Arkadaşları, Sporarkadaşları veya beraber kaldığı Arkadaşları.
- Eęer Veremhastası bir Öğretmense, bir Eğ itimciyse yada bir Öğrenciyse, o Zaman bütün Çevresindeki Kişiler muayeneden geçmelidir. Hasta Öğretmenin Öğrencileri, hasta Öğrencinin Öğretmenleri ve Sınıfdaki Okularkadaşları'da Kontaktkişileridir, yani hepsi muayeneden geçmelidir.



Hastanın çevresindeki İnsanlara (Kontaktkişilere) hastalığın Bulaşımrisi ne kadar büyüktür?

Hastanın çevresindeki İnsanlara Veremin bulaşma ihtimali aşağıdaki Noktalara bağlıdır

- Birincisi Kontaktsiddetine bağlıdır, yani ne kadar çok ve ne kadar yakın Hastayla temasta bulunmak. Çok temasta bulunan Kişiler Hastanın Ailesidir ve az temasta bulunanlar mesela Hastanın Komşulandır.
- İkincisi Veremlinin çıkardığı Mikrobların çokluğuna bağlıdır, yani Veremhastası konuşurken, öksürürken vesaire... Çevresine ne kadar Mikrob yayar.
- Üçüncüsü süreye bağlıdır, yani ne kadar uzun Süre Hastayla temasta bulunmak.
- Dördüncüsü Hastanın davranışına bağlıdır (Öksürmedisiplini)
- Beşincisi Kontaktkişisinin Bünyesine bağlıdır, mesela Hastalığın bulaşdığı sıra Bünyesi zayıfıydı.
- Altıncısı Kontaktkişisinin yaşam Tarzına bağlıdır, mesela ne kadar iyi ve sağlıklı bir Ortamda yaşıyor ve ne kadar sağlıklı besleniyor.

Çevremuayenesinin genişliği ve gözetimi değişik olabilir. Mesela bir Kişi Veremli Birisiyle ne kadar çok temasta bulundu, ona göre ya her 4 Haftada bir yada en az 2 ile 5 Ay farkla Kontrollümüayenesi yapılmalıdır. Bu ilgili olan Kişiyile tekbasına konuşulur.

Muayenede neler oluyor?

Tuberkulintestinin yapılışı (Tine-Test)

Bu Tuberkulintesti bir Cilttestidir. Bu Teste Veremmikrobunun Vücutta olup olmadığı araştırılır. Tuberkulin Mühür gibi Cilde yapılır. Eğer yapılan Kişiyile Veremmikrobu bulaşmışsa, o zaman Test pozitiftir.

Test yapılan yerde küçük bir düğüm oluşur. Test yapıldıktan en az 72 Saat sonra veya en fazla bir Hafta içinde tekrar Doktora gidilip Sonuc Doktora gösterilmelidir. Sonucda Test positifse Sizde Verem var demek değildir, sadece Hayatınızda bir Zaman sizin Vücudunuza Veremmikrobu bulaşmıştır. Bu seneler öncesi olmuş olabilir.

Tine-Test-Mühürü



*Tine-Test-Mühürü
Önkolunuza bastılır*



*Kolunuzdaki Reaksiyon en az
72 Saat sonra yada en fazla
1 Hafta içinde okunmalıdır.*



Eğer bu Tuberkulintesti positifse, Akciğerinizden Röntgenresmi çekinilir.

Göğüskafesinin Röntgenmuayenesi (Thorax)

Verem hastalığının farkına varmak ve gelişim Tarzını öğrenmek için Röntgenteşhisi çok önemlidir.

Bir Akciğerveremlinin Röntgenresminde çoğunlukla değişiklikler görülür, bu yüzden Röntgen Akciğerveremini teşhis etmek için çok önemlidir.

Laboratuvarmuayenesi

Akciğerin Röntgenresminde bir değişiklik varsa, o zaman Laboratuvarmuayenesi yapılır.

Hastanın öksürdüğü Balgam araştırılır. Eğer Balgamda Veremmikrobları varsa, o zaman Hastada bulaşıcı (açık) Verem teşhis edilir ve hemen Tedaviye başlanır.

Bütün bu Tedbirlerin hedefi, Hastalığın bulaşımını durdurmak ve devam bulaşmasını önlemektir. Bu yüzden en önemli Koşullardan biri Hastalığı hemen teşhis etmek ve etkili bir Tedaviye başlamaktır.

Verem iyi Tedavi edilen ve iyileştirilebilen bir Hastalıktır.

**Eğer sorularınız varsa,
bizi memnuniyetle araya bilirsiniz.**

Sağlık işleri müdürlüğü Bremen

Veremdaniqması

Frau Pöppke –	Tel.: 361-15127
Herr Kirmse –	Tel.: 361-59384
Frau Dr. Oestreich –	Tel.: 361-10011